

## Neue Produkte

### 1-/2-Achslösungen

- ▶ MACS<sub>4</sub>-60-20
- ▶ MACS<sub>4</sub>-DSP

## Highlights

### 3-Achslösung

- ▶ MACS<sub>3</sub> + 3 x DSA = 3-Achs-Power-Pack im Schaltschrank

## In eigener Sache

### Neue Mitarbeiter

- ▶ Entwicklung und Support
- ▶ Auftragsabwicklung

## Vertrieb / Support

### Ihr Ansprechpartner



Herr Jürgen Wagenbach  
 zub machine control AG  
 Kastaniensteig 7  
 CH-6074 Kastanienbaum  
 Tel.: +41-(0)41-348 00 30  
 Direkt: +41-(0)41-348 00 32  
 Fax: +41-(0)41-348 00 39  
 e-mail: [jw@zub.ch](mailto:jw@zub.ch)

## Dynamik pur:

### Im Leben & mit Steuerungen von zub



[www.claudius-specht.com](http://www.claudius-specht.com)

### *zub Steuerungen = High-End Motion Control inklusive*

Ob Positionierung oder Antriebs-synchronisation, für alle Aufgabenstellungen stehen leistungsstarke Befehle zur Verfügung, die Ihren Entwicklungsaufwand reduzieren und Entwicklungszeiten verkürzen.

### *SPS gezielt entlasten*

Die zub Steuerungen bieten als untergeordnete Module für die Antriebssteuerung eine gezielte Entlastung Ihrer SPS und reduzieren somit auch im Hardwarebereich Ihre Kosten.

### *OEM 1-Achslösung: MACS<sub>4</sub>-60-20*

Die MACS<sub>4</sub>-60-20 vereint die starken Motion-Control-Funktionen der zub AG mit einem leistungsstarken Servoverstärker für bürstenlose und bürstenbehaftete Motoren und bildet in Open-Frame-Technik die Basis für Ihre OEM-Lösung in Seriengeräten und -maschinen.

### *2-Achslösung: MACS<sub>4</sub>-DSP*

Die MACS<sub>4</sub>-DSP ist unsere neue 2-Achslösung, die dank der  $\pm 10V$ -Schnittstelle mit Servoverstärkern und Frequenzumrichter beliebiger Leistung kombiniert werden kann. Die MACS<sub>4</sub>-DSP ist stand-alone oder als Slave einer SPS- oder PC-Anwendung einsetzbar. RS232-, RS485- und CAN-Schnittstellen unterstützen die Anbindung von übergeordneten Steuerungen, die Visualisierung sowie I/O-Erweiterungen.

### *1/2/3-Achslösung: MACS<sub>3</sub> + DSA*

Für den Schaltschrankbau bietet sich unser MACS<sub>3</sub>-Modul in Kombination mit Servoverstärkern aus der DSA-Baureihe und optionalen zub I/O-Modulen an. In dieser Kombination können gezielt SPS-Ressourcen und -Kosten gespart werden. Es gilt somit auch hier wieder:

*NC-Funktionalität zum Preis einer günstigen SPS.*



## Produktinfos

### MACS4-60-20



Die **MACS4-60-20** stellt die neue Basis für integrierte 1-Achslösungen im OEM-Bereich dar.

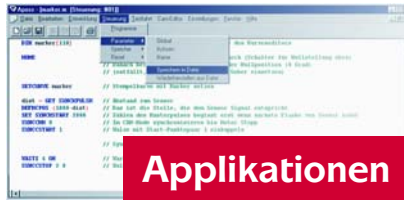
Eine leistungsstarke Endstufe mit bis zu 60 V Versorgungsspannung, 30 A Spitzenstrom und dreiphasiger Strommessung bei bürstenlosen Antrieben ergänzt die frei programmierbare Motion-Control-Logik des zentralen DSP-Kerns.

RS232, RS485 und CANBus-Schnittstelle sind ebenso on board, wie digitale und analoge Ein-/Ausgänge in Industrietechnik.

Die offene Bauform und die Crimp-Steckertechnik eignen sich optimal für die Integration in Seriengeräte.

Die hohe Dynamik der voll digitalen Regelung, die zub Motion-Control Funktionalität und die hohe Leistung der Endstufe haben bereits in einer Etikettieranwendung bei 140 m/min Bandgeschwindigkeit ihr Leistungspotential unter Beweis gestellt.

Gerne beraten wir auch Sie über die Vorteile der **MACS4-60-20** in Ihrem Seriengerät.



## Applikationen

### High-Speed Juggling

Unser Kunde Herr Claudius Specht zielt diesmal die Titelseite unseres Newsletters. Dass hier nicht nur ein werbetechnischer Bezug besteht zwischen seiner scheinbar grenzenlosen Dynamik und Präzision und unseren Steuerungen soll nicht verheimlicht bleiben.

Herr Claudius Specht gilt in der Branche als Top-Profi im Bereich des Hochgeschwindigkeits-Jonglierens und stellt sein Können immer wieder in Europa, Asien und USA unter Beweis. Auftritte beim internationalen Circus-Festival von Monte-Carlo zeugen von seinen ausserordentlichen Fähigkeiten und auch von der Anerkennung in der Fachwelt.

Herr Specht ist an die zub machine control AG mit der Idee eines Roboter-Assistenten herangetreten. Der Roboter sollte sich nicht nur dynamisch, lautlos und zuverlässig über die Bühne bewegen, sondern Herrn Specht auch die benötigten Keulen und Becher punktgenau zuwerfen.

Der mitfahrende oder besser gesagt mittanzende Roboter wird von einer **MACS3** und CANopen-Verstärkern gesteuert. Die mechanische Konstruktion und auch die Programmierung erfolgte durch Herrn Specht selbst.



## Intern

### Neue Mitarbeiter

Die zub machine control AG hat weiter expandiert und kann Ihnen zwei neue „Player“ im zub-Team vorstellen:



M. Kamber

G. Sramek-Valdal

Herr Matthias Kamber verstärkt seit Februar unsere Software- und Applikationsentwicklung.

Frau Grethe Sramek-Valdal komplettiert unsere Auftragsabwicklung und den Sales-Support.

### Auflösung des Aussendienstbüros Seon

Seit dem 1. November haben wir unseren Vertrieb wieder zentralisiert und das Aussendienstbüro in Seon aufgelöst.

### zub Kastanienbaum = Einheitliche Kontaktadresse

In Kastanienbaum stehen Ihnen Ansprechpartner für alle Fragen zentral zur Verfügung.

Der schnellste Weg zu Produkten, Dienstleistungen und Know-how der Antriebstechnik führt somit direkt nach Kastanienbaum.

Bitte richten Sie Bestellungen per Fax oder Telefon ausschliesslich an unsere Zentrale und passen Sie Ihre Lieferantendatenbank an.

Weblinks: ▶ [www.positionieren-synchronisieren.de](http://www.positionieren-synchronisieren.de)