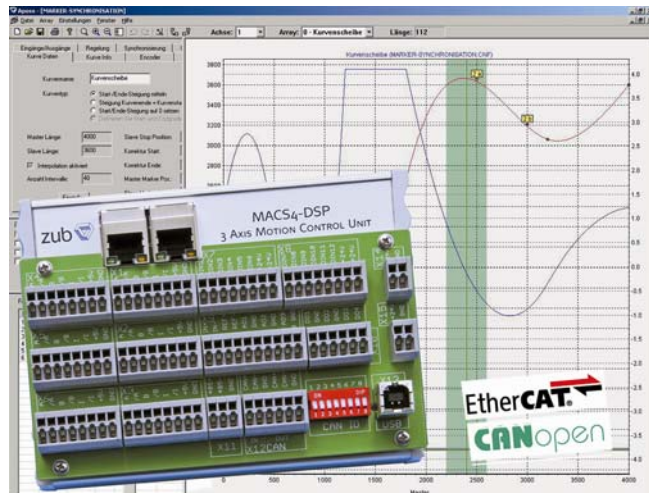


MACS4: Positionieren mit kompaktem Mehrachscroller



Die MACS-Steuerungen vereinen High-End Motion-Control Funktionalität und spezifische Interface-Logik für die Antriebstechnik in einem kompakten Modul. Die Einheiten können als „intelligente“ DS402-Slaves in SPS-Systemen eingesetzt und über EtherCAT- oder CAN-Bus vernetzt werden. Dank freier Programmierbarkeit sind ebenfalls Standalone-Anwendungen bei Kleinanlagen möglich.

Die automatische Nachführung von Verstellantrieben bei Wind- und Sonnenkraftanlagen wird mit MACS-Modulen kostengünstig realisierbar. Das Standardmodul MACS4-DSP kann mit Servoverstärkern und Frequenzumrichter verschiedener Hersteller kombiniert werden und setzt der Antriebsleistung keine Grenzen. Alternativ steht mit der MACS4-DC6 eine Variante mit 6 integrierten Endstufen als Kompaktlösung für Kleinantriebe bis 48V zur Verfügung.