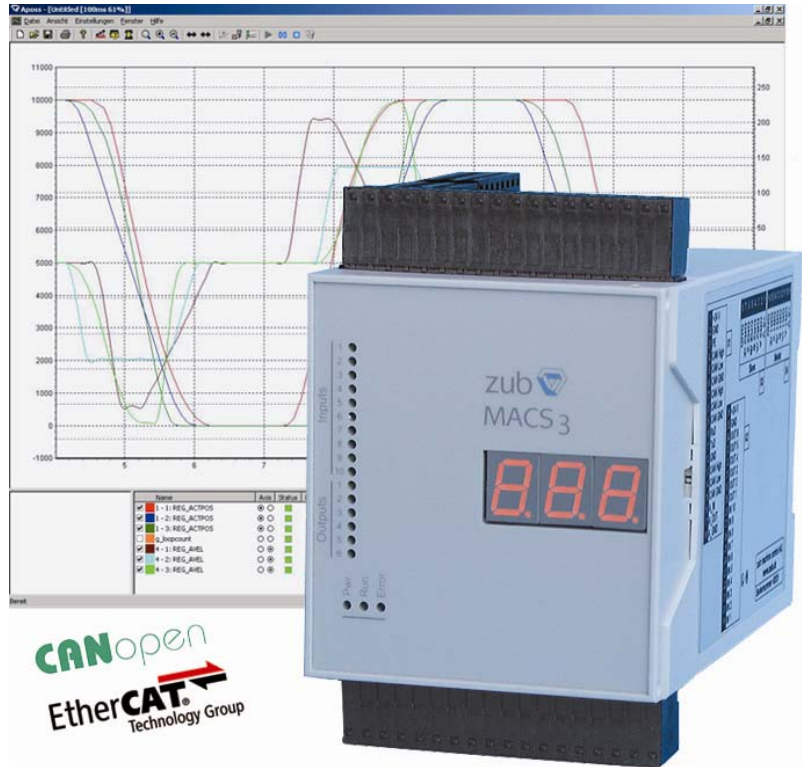


Kompaktsteuerung für die Ein-/Mehrachsen- Positionierung



Die MACS3 ist eine frei programmierbare Steuerung für bis zu 3 geregelte Antriebe. Für den Datenaustausch mit SPS/PC und die Kommandierung von Frequenzumrichtern und Servoverstärkern stehen zwei CAN-Schnittstellen zur Verfügung. Sensoren und Aktoren werden an die integrierten Ein-/Ausgänge oder CANopen-I/O-Erweiterungsmodule angeschlossen. Servoendstufen mit bis zu 500 W bilden mit der MACS3 ein kompaktes 3-Achs-Paket.

Die Einsatzgebiete reichen von einfachen Anschlagverstellungen über die hochgenaue X/Y/Z-Positionierung bis zur elektronischen Königswelle und der „fliegenden Säge“. Die Programmiersprache reduziert komplexe Antriebsaufgaben auf einfache Befehle, die autark im Hintergrund bearbeitet werden. Die kostenfreie Entwicklungsumgebung bietet Online-Debugging, grafischen Kurvenscheiben-Editor und Smart-Oszilloskop.