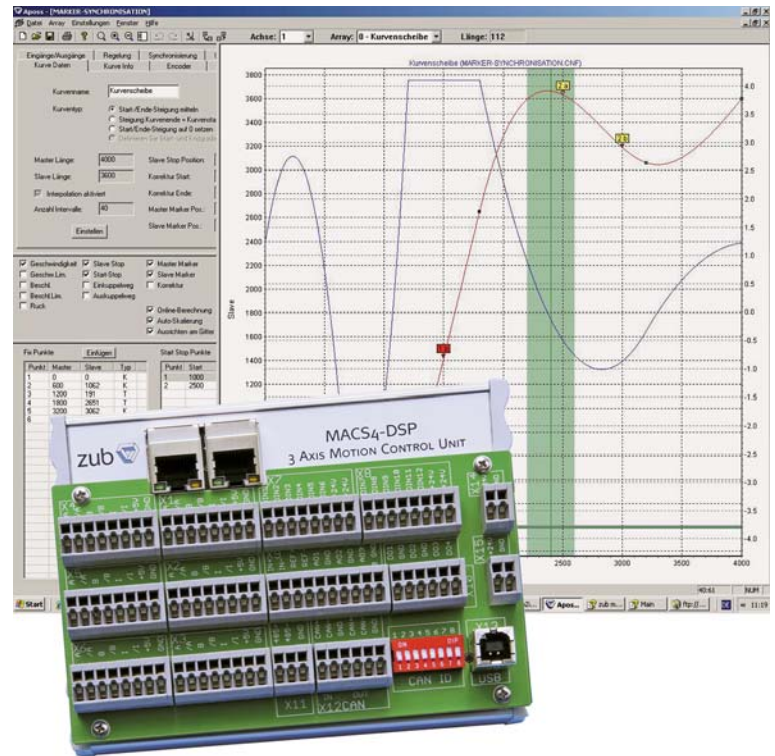


## MACS4: Mehrachpositionierung & -synchronisation



Die MACS4 übernimmt im Gerätebau und in der Automation die exakte Mehrachpositionierung und -synchronisation von Antrieben. Die benötigten Interfaces für inkrementelle und absolute Gebersysteme, sowie die Motion-Control Logik sind direkt integriert. Kostenfreie Entwicklungstools ermöglichen eine effiziente Programmierung und das Online-Debugging von komplexen Abläufen. Bei Kleingeräten dient die MACS4 als autarke, kostengünstige Steuerung. Bei komplexen Anlagen und Maschinen wird die MACS4 als intelligentes Subsystem in übergeordnete Steuerungskonzepte eingebunden. CAN, USB und die optionale EtherCAT-Schnittstelle sorgen für Konnektivität zu SPS, PC, Servoverstärkern, Frequenzumrichtern und I/O-Erweiterungen. Als kompakte Lösung im kleinen Motorleistungsbereich stehen ebenfalls Varianten mit bis zu sechs integrierten Leistungsendstufen zur Verfügung. Dies reduziert Verdrahtungsaufwand, Systemkomplexität und Kosten.

Siehe auch Datenblatt:

[http://www.zub.ch/pdf/DB\\_MACS4-DSP.pdf](http://www.zub.ch/pdf/DB_MACS4-DSP.pdf)